



info@compagniaditurismoecultura.it
www.compagniaditurismoecultura.it

**11 giorni
in viaggio**

TANZANIA

le grandi migrazioni

**3 - 13 luglio
2026**

PRENOTAZIONI APERTE FINO AL
27 MARZO 2026

ACCOMPAGNATRICE
LISA BACCI

TANZANIA

Le grandi migrazioni

Per chi, come noi, l'Africa se la porta dentro e ne sente pressante il richiamo.

Questo viaggio nella **zona nord della Tanzania, in jeep 4x4**, vuole essere un concentrato di emozioni, sensazioni ed immagini che richiamano **i grandi scenari "alla" Hemingway**, i ritmi ancestrali di una natura che deve combattere per sopravvivere, per allevare i propri cuccioli, per accoppiarsi e per migrare alla ricerca di nuovo cibo.

Il tutto con lo sfondo spettacolare di immense savane, parchi acquitrinosi, vulcani maestosi, illuminati da albe e tramonti memorabili.



Cosa aspettarsi dal viaggio



Cultura



Natura



Avventura



Relax



Tesori da scoprire

lungo il nostro percorso

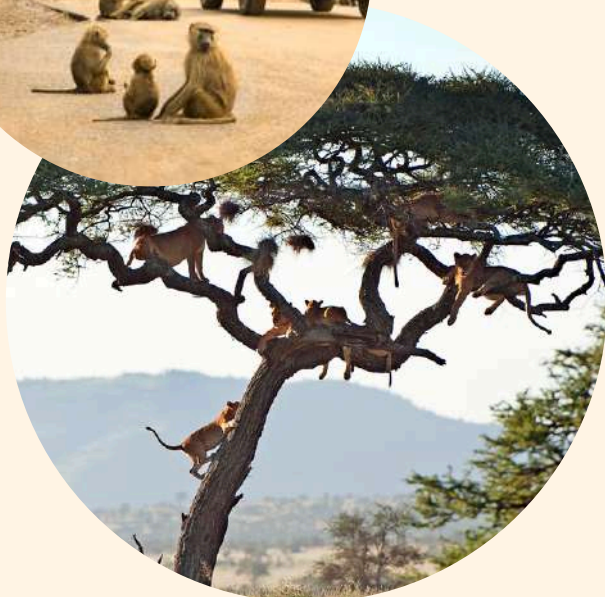
TARANGIRE NATIONAL PARK

Entriamo nel Circuito dei Grandi Parchi della Tanzania con questo parco che prende il nome dal fiume Tarangire, che in Kiswahili significa **fiume dei facoceri**, che lo attraversa e lo rende lussureggiante, con estese pianure alluvionali e boschi.

Secondo solo al Serengeti, questo parco ospita la maggior concentrazione di fauna selvatica e potremo vedere zebre, gnu, gazzelle, bufali e tante altre specie.

Solo in questo parco riusciremo ad avvistare antilopi come l'**Orice** e il **Gerenuk**.

Il Tarangire è inoltre famoso per gli spettacolari **alberi di baobab** e i **panorami mozzafiato**.



LAKE MANYARA NATIONAL PARK

Benvenuti in questo piccolo meraviglioso parco, nella zona centro-settentrionale della Tanzania. Garantiti panorami spettacolari fatti di boschi di acacie, foreste pluviali e brughiere disseminate di baobab, sorgenti calde, paludi e l'omonimo lago. Qui vive allegramente la più numerosa **colonia di babbuini** della nazione oltre a giraffe, impala, facoceri e lontre. Bellissimi i **fenicotteri** sul lago e gli incredibili **leoni che si arrampicano sugli alberi** e intere **famiglie di elefanti** che, placidi, passeggiano nella foresta.

In un piccolo parco di circa 330 kmq troverete ben 5 differenti ecosistemi.

Tesori da scoprire

lungo il nostro percorso

NGORONGORO CRATER

Siamo nel nord della Tanzania in una delle destinazioni più popolari.

Circondato dagli altipiani della Tanzania, questo cratere dichiarato patrimonio dall'UNESCO, è considerato **la più grande caldera vulcanica intatta al mondo**.

Finalmente qui ci sarà la possibilità di avvistare i **BIG FIVE** oltre a tantissime altre specie.

Inoltre visiteremo villaggi di **popolazioni MASAI**.



CENTRAL SERENGETI

Questa regione è anche conosciuta come Seronera, dall'omonimo fiume che la attraversa.

Le ampie pianure, i kopjes di granito e le acacie solitarie creano scenari iconici dove predatori e prede si affrontano ogni giorno. Tra leoni, leopardi e branchi infiniti di gnu, la vita pulsa in un ciclo eterno.

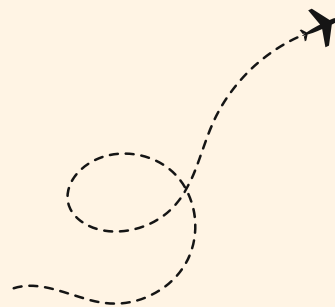
Avremo qui una visione straordinaria della **GRANDE MIGRAZIONE**, quando migliaia di gnu e zebre attraversano le sue pianure.

Programma del nostro viaggio

Giorno 1

venerdì 3 LUGLIO 2026

TORINO / MILANO MALPENSA / ISTANBUL / KILIMANJARO / ARUSHA



Ritrovo a **Torino**, in **Corso Bolzano** (stalli 13 / 14), per l'incontro con l'accompagnatrice (Lisa BACCI) e la sistemazione sul bus riservato diretto a Milano Malpensa.

Operazioni di imbarco sul volo di linea **Turkish Airlines** su **Kilimanjaro**, con scalo a **Istanbul**.



Milano Malpensa → Istanbul

🕒 10:45 - 14:45



Istanbul → Kilimanjaro

🕒 16:00 - 23:10

Arrivo all'aeroporto di Kilimanjaro, incontro con il referente locale e sistemazione sui mezzi riservati per il **trasferimento al lodge**.

Sistemazione nelle camere riservate e pernottamento ad Arusha.

Programma del nostro viaggio

Giorno 2



sabato 4 LUGLIO 2026

ARUSHA / TARANGIRE NATIONAL PARK (2 ore circa / 110 km) (B/L/D)

Prima colazione al lodge.

Sistemazione sui mezzi riservati e trasferimento a **Shanga**, un laboratorio di creatività e inclusione sociale ad Arusha, dove artigiani locali, molti con disabilità, trasformano vetro, perle e materiali riciclati in oggetti unici. Ogni pezzo racconta una storia di talento, tradizione e innovazione, con un approccio sostenibile che valorizza il lavoro locale. Visitare Shanga significa entrare in un mondo di colori, forme e sorrisi, dove l'arte incontra l'impatto sociale.



A seguire, proseguimento alla volta del **Tarangire National Park**, per l'avvistamento della fauna selvatica.

Situato a poche ore di auto dalla città di Arusha, il parco nazionale del Tarangire si trova nel circuito dei grandi parchi del Nord della Tanzania. Il parco prende il nome dal fiume Tarangire (dalla lingua kiswahili fiume dei facoceri) che lo attraversa e proprio grazie a quest'ultimo, il paesaggio risulta più verdeggiante, con estese paludi alluvionali e boschi. Dopo il Serengeti, il Tarangire ha la più grande concentrazione di fauna selvatica in Tanzania. Soprattutto durante la stagione secca, il parco ospita numerosissimi animali come zebre, gnu, alcelafi, kudu, gazzelle, bufali e felini che raggiungono il parco per abbeverarsi. Questo è anche l'unico posto in Tanzania dove vengono regolarmente avvistate antilopi come l'Orice e il Gerenuk. Il Tarangire è anche noto per i suoi spettacolari alberi di baobab e per i suoi panorami mozzafiato. Il Parco del Tarangire prende il nome dal fiume Tarangire che lo divide in due metà e rappresenta l'unica sorgente d'acqua per gli animali durante la stagione secca. Il parco è famoso per i suoi branchi di elefanti e gli enormi alberi baobab.

Pranzo picnic.

Sistemazione al lodge nel Tarangire National Park, cena e pernottamento.



Programma del nostro viaggio

Giorno 3

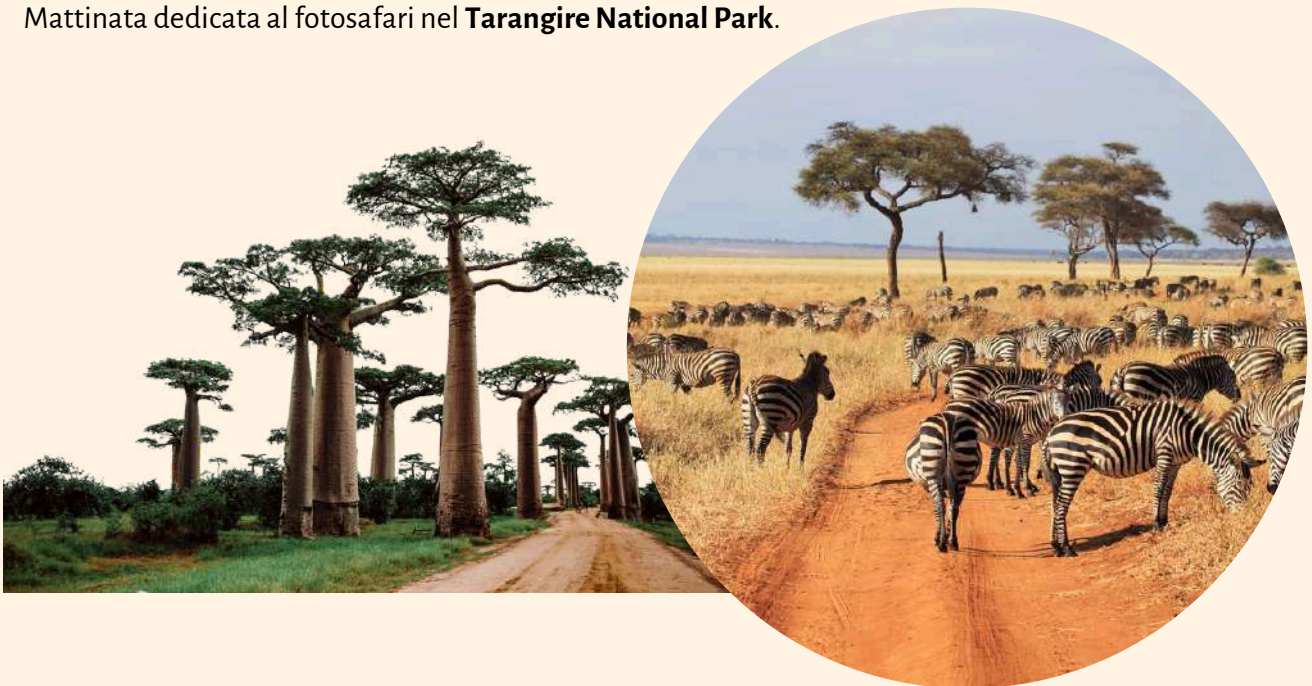


domenica 5 LUGLIO 2026

TARANGIRE NATIONAL PARK / KARATU (1 ora e mezza circa / 95 km) (B/L/D)

Prima colazione al lodge.

Mattinata dedicata al fotosafari nel **Tarangire National Park**.



A seguire proseguimento per il villaggio di **Mto wa Mbu**, abitato da diverse tribù della Tanzania tra cui i Makonde (intagliatori di legno) ed i Chagga (produttori della birra di banane). Qui sarà possibile ammirare anche le piantagioni di riso e banane, gli alberi da frutto ed il colorato mercato locale.

Pranzo in corso di escursione.

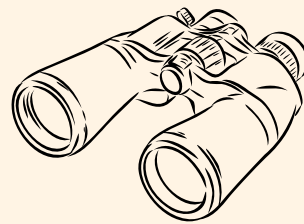


Proseguimento alla volta di Karatu e sistemazione al lodge nelle camere riservate.

Cena e pernottamento.

Programma del nostro viaggio

Giorno 4



lunedì 6 LUGLIO 2026

KARATU / LAKE MANYARA NATIONAL PARK / KARATU (30 minuti circa / 25 km) (B/L/D)

Prima colazione al lodge.

Partenza per il **Lake Manyara National Park**, per il fotosafari.

Situato nella regione centro-settentrionale della Tanzania con il lago Manyara a est e il bordo della Rift Valley a ovest, il Lake Manyara National Park offre panorami mozzafiato, una grande varietà di habitat e di animali selvatici. Questo piccolo parco è famoso per la sua biodiversità con boschi di acacie, foreste pluviali, brughiere disseminate di baobab, sorgenti calde, paludi e il lago stesso. Il parco ospita oltre 400 specie di uccelli e la più numerosa colonia di babbuini della Tanzania. Altre specie comuni nel parco sono le giraffe, le zebre, gli gnu, l'impala, l'antilope d'acqua, il facocero, la lontra del Capo e la mangusta egiziana. Da non perdere i numerosi fenicotteri sul lago, i famosi leoni che si arrampicano sugli alberi e le grandi famiglie di elefanti che passeggiano nella foresta. Il Parco del Lago Manyara è uno dei parchi con la più alta biodiversità della Tanzania; in un parco di soli 330 kmq troviamo infatti cinque differenti ecosistemi. Il parco è famoso per i gli schivi leoni arboricoli e la numerosissima colonia di babbuini che popola la foresta.

A seguire, rientro al lodge per il pranzo.

Nel pomeriggio passeggiata guidata nel **giardino botanico del lodge**, tra alberi da frutto, orti e alberi selvatici, con la possibilità di assaggiare il caffè tanzaniano e il succo di canna da zucchero (se disponibile).

Rientro al lodge per la cena ed il pernottamento.



Programma del nostro viaggio

Giorno 5



martedì 7 LUGLIO 2026

KARATU / NGORONGORO / CENTRAL SERENGETI (3 ore circa / 110 km) (B/L/D)

Prima colazione al lodge.

Partenza per la **Ngorongoro Conservation Area**.

Proseguimento poi attraverso gli altopiani del Ngorongoro, con sosta a **Olduvai Gorge** e ad un **Villaggio Masai**.

Olduvai Gorge è una delle culle dell'umanità, dove scavi archeologici hanno rivelato resti dei primi ominidi risalenti a milioni di anni fa. Le scogliere rossastre raccontano la storia evolutiva dell'uomo e offrono panorami mozzafiato sulle pianure circostanti.

Arrivo quindi all'ingresso del Serengeti National Park dove, nei prossimi giorni, prenderemo parte al fotosafari.

Pranzo in corso di escursione.

Sistemazione al lodge nel Central Serengeti, cena e pernottamento.

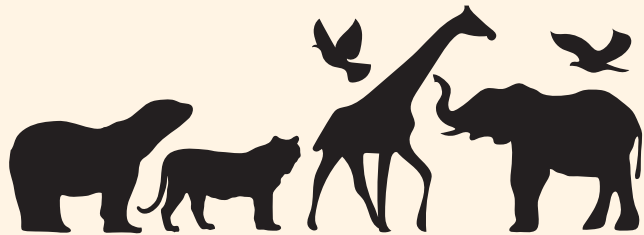


Programma del nostro viaggio

Giorno 6

mercoledì 8 LUGLIO 2026

CENTRAL SERENGETI (B/L/D)



Prima colazione, pranzo e cena al lodge.

Intera giornata dedicata al fotosafari nel **Central Serengeti**.

La regione del Serengeti Centrale è chiamata Seronera, nome che gli viene attribuito dall'omonimo fiume che la attraversa. La zona offre una visione straordinaria della Grande Migrazione, quando migliaia di gnu e zebre attraversano le sue pianure. Questa zona costituisce l'habitat ideale per una grande varietà di animali residenziali tra cui erbivori e carnivori che si possono avvistare lungo tutto l'arco dell'anno.

Pernottamento al lodge.



Programma del nostro viaggio

Giorni 7 e 8

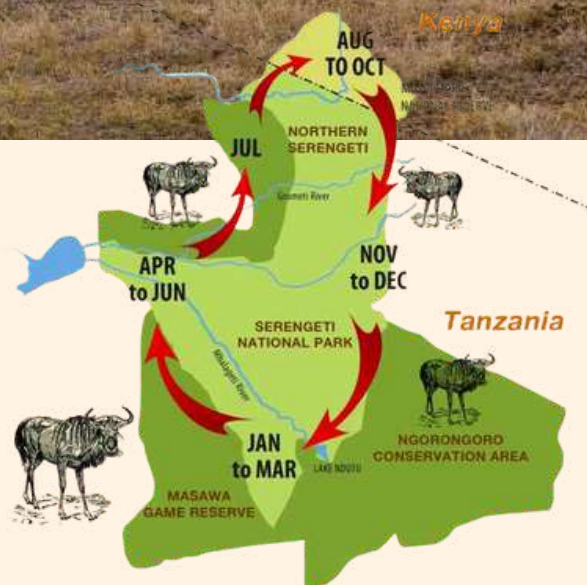
giovedì 9 e venerdì 10 LUGLIO 2026

CENTRAL SERENGETI (B/L/D)

Prima colazione, pranzo e cena al lodge.

Intera giornata dedicata al fotosafari nel **Central Serengeti**.

Se le condizioni climatiche lo permetteranno, proseguimento nel Serengeti settentrionale, per assistere alla Grande Migrazione e agli attraversamenti del fiume Mara.



Programma del nostro viaggio

Giorno 9

sabato 11 LUGLIO 2026

CENTRAL SERENGETI / NGORONGORO CRATER / KARATU (3 ore circa / 110 km) (B/L/D)

Prima colazione al lodge.

Sistemazione sui mezzi riservati e partenza per la **Ngorongoro Conservation Area**, per avvistamento della fauna selvatica nel famoso cratere.

Situato nel nord della Tanzania, il cratere di Ngorongoro è meglio conosciuto per la sua bellezza naturale e l'abbondanza di fauna selvatica che lo rende una delle destinazioni safari più popolari in Africa. Circondato dagli altipiani della Tanzania, questo cratere dichiarato patrimonio dell'UNESCO è considerato la più grande caldera vulcanica intatta del mondo. Avremo la possibilità di avvistare i famosi Big Five e una miriade di altre specie di animali selvatici, tra cui grandi mandrie di zebre e gnu. Nel Cratere del Ngorongoro vivono oltre 30.000 animali e una grande quantità di uccelli, che si sono stabiliti nella zona grazie alla presenza dei laghi. Oggi potremo fotografare insieme diverse specie come zebra, gnu, facoceri ed antilopi, e non mancheranno i predatori come iene e leoni.

Pranzo picnic.

Sistemazione al lodge a Karatu, cena e pernottamento.



Programma del nostro viaggio

Giorno 10

domenica 12 LUGLIO 2026

KARATU / ARUSHA / KILIMANJARO (4 ore circa / 200 km) (B/L/D)



Prima colazione al lodge.

Partenza per la visita dell'**Iraqw Boma, una tribù locale**, per scoprirne gli usi e i costumi.

Gli Iraqw sono una comunità dell'altopiano settentrionale della Tanzania, famosa per i suoi villaggi fortificati, i "boma", e le coltivazioni di mais, miglio e patate. Visitare un Iraqw Boma significa scoprire un sistema sociale antico, organizzato attorno alla famiglia e alla comunità, tra case tradizionali e ampi cortili.

Proseguimento quindi alla volta di **Arusha**, dove effettueremo un breve **tour panoramico della città**.

Adagiata ai piedi del maestoso Monte Meru, Arusha è il cuore pulsante dei safari in Tanzania e la porta d'ingresso ai grandi parchi del nord: Serengeti, Ngorongoro, Tarangire e Manyara. Città vivace e colorata, fonde l'energia africana con un'atmosfera rilassata da cittadina di montagna. Mercati di spezie, piantagioni di caffè e lodge circondati da colline verdi la rendono un punto di arrivo perfetto per concludere il nostro tour. Qui, infatti, il ritmo della natura incontra quello dell'uomo, in un equilibrio perfetto tra autenticità e scoperta.

Pranzo in corso di escursione.

Trasferimento quindi in aeroporto a Kilimanjaro dove, dopo la mezzanotte, effettueremo l'imbarco per il volo di rientro.

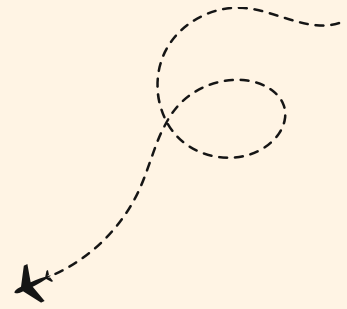
Programma del nostro viaggio

Giorno 11

lunedì 13 LUGLIO 2026

KILIMANJARO / ISTANBUL / MILANO MALPENSA / TORINO

Dopo la mezzanotte, imbarco sul volo di linea **Turkish Airlines** per il rientro a **Milano Malpensa**, via **Istanbul (con scalo tecnico a Zanzibar)**.



Kilimanjaro → **Istanbul**

🕒 00:10 - 09:50 (stop a Zanzibar)



Istanbul → **Milano Malpensa**

🕒 12:10 - 14:10

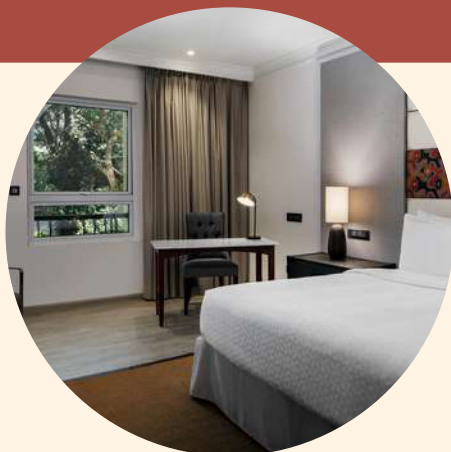
Da **Milano Malpensa** rientreremo a **Torino** con un bus riservato che ci riporterà al nostro punto di partenza, in **corso Bolzano**.

Le nostre sistemazioni

★★★★

Arusha: FOUR POINTS BY SHERATON ARUSHA HOTEL

1 notte



Tarangire: TARANGIRE SAFARI LODGE

1 notte



Le nostre sistemazioni

Karatu: NGORONGORO MARERA MOUNTAIN VIEW LODGE

2 notti + 1 notte



Central Serengeti: SERENGETI KIFARU TENTED LODGE

4 notti



Per un'immersione culturale completa



Libri da leggere

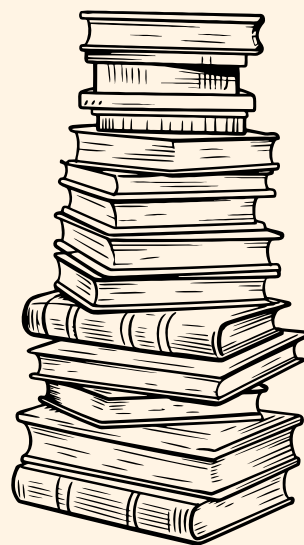
- **Verdi colline d'Africa**, Ernest Hemingway, Mondadori 1998

"Verdi colline d'Africa" racconta un safari che Hemingway fece in compagnia della seconda moglie, Pauline Pfeiffer. Oltre a ritrarre con precisione e verità l'Africa e il mondo della caccia, Hemingway non rinuncia a conversazioni sull'arte dello scrivere e riferimenti alla tradizione letteraria americana. Ne risulta un romanzo appassionante che, pur registrando fedelmente la realtà, ha il fascino di una creazione di fantasia. Un libro – per il «Times Literary Supplement» – «che è espressione di una profonda gioia per la vita in Africa. Il gioco della caccia è una parte intensa di quella gioia, ma c'è di più: il colore e l'odore del paese, la compagnia degli amici... e la sensazione che il tempo non conti più».

- **Fuga in Tanzania**, Pierpaolo Tassone, Rossini Editore 2024

Dopo oltre 40 anni di matrimonio e due anni di lutto, un professore universitario settantenne non riesce a superare la sua perdita. Decide così di fare un viaggio, per cercare di dimenticare e mettere da parte, almeno per poco, la malinconia che ormai riempie le sue giornate solitarie. La meta che sceglie è la Tanzania.

Inizia così il suo viaggio tra riflessioni profonde e considerazioni su ciò che vede, vive e le realtà che incontra, tornando in questo modo a casa probabilmente differente e scatenando molte emozioni. Attraverso il suo riccolinguaggio descrittivo, l'autore ci trasporta tra i paesaggi e le esperienze vissute, offrendoci la narrazione di un viaggio sì fisico, ma soprattutto un profondo percorso interiore, per riuscire in questo modo a uscire dalla sua tristezza. Un libro ambientato in Tanzania e sulla letteratura tanzaniana che ci porta a riflettere sulle scelte della vita e sulle motivazioni reali che ci possono essere dietro il desiderio di fuga e la ricerca dell'avventura.



Cose da sapere prima di partire



Che documenti mi servono?

Per viaggiare in Tanzania è necessario un **passaporto IN PERFETTE CONDIZIONI** con **validità residua di almeno 6 mesi** dalla data di ingresso nel Paese. E' necessario un **visto** la cui emissione sarà a carico della CTC previo il ricevimento da parte dei partecipanti di copia dei documenti richiesti in fase di prenotazione.

Devo fare qualche vaccino?

Per viaggiare in Tanzania dall'Italia **non sono previste vaccinazioni obbligatorie**.

Che clima aspettarmi?

A luglio la Tanzania del Nord è nel pieno della stagione secca, il periodo ideale per i safari e le esplorazioni nei parchi. **Le giornate sono generalmente soleggiate e piacevolmente calde**, con temperature che oscillano tra i **20 e i 28°C** nelle pianure del Serengeti e nel cratere di Ngorongoro. **Le notti**, soprattutto in quota, possono diventare fresche, **scendendo anche fino a 10-15°C**, mentre ad Arusha e nei villaggi più bassi l'aria rimane mite. L'assenza di piogge rende i paesaggi limpidi, con cieli azzurri e animali facilmente osservabili lungo fiumi e pozze naturali.

Cosa portare in valigia?

Date le temperature diurne prevedete un **abbigliamento prevalentemente estivo**, pantaloni di cotone lunghi e corti, camicie e magliette, una **giacca a vento leggera e una felpa/un pile per le sere** più fresche o per quando siete in altezza. Scarpe comode. Non necessarie scarpe da trekking. Non dimenticate il **costume da bagno** (molti lodge hanno la piscina), un **capellino per proteggervi dal sole**, una **crema solare**. Vi consigliamo di portare un **binocolo** per l'avvistamento della fauna. In misura precauzionale: **repellenti antizanzare, antipiretici e antidiarrocici**.

Sono necessari adattatori per la corrente?

Si. Sono necessari adattatori essendo le prese a lamelle di tipo inglese.

Qual è il fuso orario?

Orologio **3 ore avanti** rispetto all'Italia

Com'è la cucina locale?

Durante i soggiorni nei lodge avrete occasione di assaggiare la meravigliosa carne della zona che comprende anche animali selvatici quali zebre ed antilopi, oltre al manzo di ottimo livello. La popolazione locale fa largo uso di mais e manioca. Ottima la frutta e la verdura.

Qual è la valuta locale?

Lo **Scellino Tanzaniano** è la valuta del paese. **1€ = 2.800 TZS circa**
 Abbastanza accettati Euro e Dollari. Nei Lodge sono accettate carte di credito.

Le mance sono gradite?

In Africa le mance sono graditissime. Noi abbiamo previsto a persona 80€ da consegnarsi all'inizio del viaggio all'accompagnatrice che si farà carico di distribuirle in corso di viaggio.

Quota individuale

Base min. 12 max 15 partecipanti in camera doppia*	5.345,00 €
Supplemento singola	450,00 €
Tasse aeroportuali**	490,00 €
Mance (da consegnare in contanti all'accompagnatore la mattina della partenza)	80,00 €
Assicurazione annullamento (facoltativa)***	389,00 €
Scelta dei posti volo ****	da definirsi

*Le quote potrebbero subire variazioni dovute ad un adeguamento valutario (il Dollaro è stato scambiato al momento della stesura del programma a 1 € = 1,17 usd) o ad un aumento del costo del carburante.

**Soggette a modifica fino al momento dell'effettiva erogazione dei biglietti.

***Per le condizioni della polizza assicurativa [CLICCA QUI](#).

La quota dell'Assicurazione Annullamento è basata sul costo del pacchetto in doppia. In caso di pacchetto su base singola la quotazione dell'assicurazione sarà di € 419,00.

****La possibilità di scegliere i posti volo dipende ogni volta dalla Compagnia aerea con cui si viaggia. Il più delle volte questa possibilità è a pagamento. La CTC si riserva di comunicare quote e policy della compagnia aerea una volta che si sarà confermato il viaggio.

Conto corrente di riferimento per i versamenti
di acconto e saldo dei viaggi

CTC Srl

Banca Unicredit

IBAN IT52Y0200801137000105171265

Come è stata calcolata la quotazione?

La parità valutaria definitiva sarà fissata il 21° giorno (compresi i festivi) prima della partenza. Le quote indicate sono calcolate in base alle tariffe dei trasporti e dei servizi a terra in vigore al momento dell'offerta. Secondo le norme di legge vigenti sul turismo, in caso di oscillazioni nei cambi e nel valore dei servizi superiori al 3%, o variazioni delle tariffe aeree, dovremo adeguare le quote di conseguenza. Anche i cambiamenti relativi ai costi del carburante, alle tasse aeroportuali e di imbarco/sbarco potranno comportare adeguamenti delle quote.

Quali sono le penali di cancellazione?

- Penale del 30% dalla conferma a due mesi prima della partenza
- Penale del 50% da due mesi a 45 giorni prima della partenza
- Penale del 75% da 44 a 31 giorni prima della partenza
- Penale del 100% da 30 giorni fino al giorno della partenza

La quota **COMPRENDE**:

- **Bus riservato per il trasferimento Torino / Milano Malpensa / Torino**
- **Voli internazionali di linea Turkish Airlines** con partenza da Milano Malpensa e scalo a Istanbul
- **Sistemazione in hotel e lodge** come da programma
- Trattamento di **pensione completa** (vedi legenda)
- **Jeep 4x4 per tutti i trasferimenti interni**
- **Visite ed ingressi ai Parchi** come da programma
- **Guide locali parlanti italiano**
- **Accompagnatrice CTC** in partenza dall'Italia con il gruppo
- **Guida cartacea** del Paese a cura di CTC
- **Assicurazione medica e del bagaglio**
- **Assistenza burocratica per pratiche assicurative**
- **Visto di ingresso nel Paese** (a cura di CTC)



La quota **NON** comprende:

- **Tasse aeroportuali**
- **Pasti non menzionati e bevande durante quelli inclusi**
- **Mance** (80 € da consegnare in contanti all'accompagnatore la mattina della partenza)
- **Spese personali**: qualsiasi extra di carattere personale e quanto non espressamente indicato nella sezione "la quota comprende"
- **Scelta del posto volo**

Si ricorda che il contratto di viaggio relativo al presente programma è regolato dagli artt. 82-100 del Codice del Consumo.



Come iscriversi

1. **CONTATTATECI.** Inviateci la vostra richiesta di iscrizione al viaggio scrivendo a:
monica.morbidelli@compagniaditurismoecultura.it
2. **ATTENZIONE, POSTI LIMITATI!** Abbiamo un numero limitato di posti per il gruppo. Una volta esauriti, anche se non siamo alla data limite di prenotazione, il gruppo verrà chiuso e confermato da CTC. In questo viaggio potremo accogliere un massimo di 15 partecipanti, quindi non perdetevi tempo!
3. **DOPO LA CONFERMA.** Se il viaggio viene confermato, vi chiederemo di inviarci i vostri dati e una copia del documento. Dopo di che, riceverete il contratto e vi chiederemo un acconto del 25% della quota.
4. **PREPARATEVI ALLA PARTENZA.** Un mese prima di partire, vi invieremo un foglio di convocazione con tutte le informazioni utili e i documenti necessari per il viaggio, insieme alla richiesta di saldo.

PRENOTAZIONI APERTE FINO AL **27 MARZO 2026**

Esplora il tour su Google Maps

[CLICCA QUI](#)





Siete pronti a entrare nella nostra famiglia?

Il gruppo di viaggiatori CTC vi aspetta alla presentazione che si terrà online

Mercoledì 18 FEBBRAIO alle ore 19:00

Per richiedere il link della presentazione scrivere a
carol.gallo@compagniaditurismoecultura.it

E per restare aggiornati sulle nostre novità
visitate i nostri canali social



o scriveteci

info@compagniaditurismoecultura.it