

info@compagniaditurismoecultura.it - www.compagniaditurismoecultura.it

LAPPONIA SVEDESE

Boschi ghiacciati e luce artica

20 - 23 febbraio 2027



**4 giorni
in viaggio**



PRESENTAZIONE DEL VIAGGIO
LUNEDÌ 15 GIUGNO ORE 19.00 SU ZOOM

PRENOTAZIONI APERTE FINO AL
4 SETTEMBRE 2027

ACCOMPAGNATORE
GIAN LUCA FOGLIATO



LAPPONIA SVEDESE

Boschi ghiacciati e luce artica

Non si dorme! Potrebbe capitare che il cielo notturno si animi al ritmo di scie luminose fluttuanti nell'aere prima di disperdersi nell'oscurità. L'Aurora Boreale sarà solo una delle tante magie in questo viaggio. Vi portiamo in Svezia, a Luleå. La neve scricchiola sotto i nostri piedi, l'aria è cristallina e le temperature decisamente basse, ma prepariamoci ad altri incantesimi! Conosceremo le renne dei Sami, gli abitanti di queste terre, e ci sentiremo come personaggi di una fiaba dentro piccole slitte trainate dai cani husky. Una corsa in un paesaggio innevato dove il cielo e l'orizzonte si confondono. Tutto intorno il silenzio di una natura e di un mondo con cui ci sentiremo intimamente connessi: questa sarà l'ultima e più importante magia di questo viaggio.



Cosa aspettarsi dal viaggio



Cultura



Natura



Avventura



Relax





Programma del nostro viaggio

Giorno 1

sabato 20 FEBBRAIO 2027

TORINO / MILANO MALPENSA / LULEÅ / VIDSEL (HOTEL STORFORSEN) (-/-/D)

Ritrovo a **Torino, in Corso Bolzano (Stalli 13 / 14)**, per l'incontro con l'accompagnatore e la sistemazione sul **bus riservato diretto a Milano Malpensa**.

Operazioni di imbarco sul **volo charter della linea Norwegian diretto a Luleå**.



Milano Malpensa → Lulea 11:40 - 15:15

Arrivo a Luleå, incontro con il referente locale e sistemazione sul bus riservato diretto all'hotel (100 km circa).

Sistemazione nelle camere riservate, cena e pernottamento.





Programma del nostro viaggio

Giorno 2

domenica 21 FEBBRAIO 2027

VIDSEL (Hotel Storforsen): SAFARI CON CANI HUSKY (B/-/D)

Prima colazione in hotel.

Attività della giornata: **SAFARI CON HUSKY.**

Il safari con gli husky sarà un'esperienza davvero emozionante, soprattutto se avrete la possibilità di essere un musher al comando del nostro team di cani. Vivremo l'emozione dei cani in trepidante attesa per accompagnarci a passo spedito nello straordinario scenario lappone.

Cena e pernottamento in hotel.





Programma del nostro viaggio

Giorno 3

lunedì 22 FEBBRAIO 2027

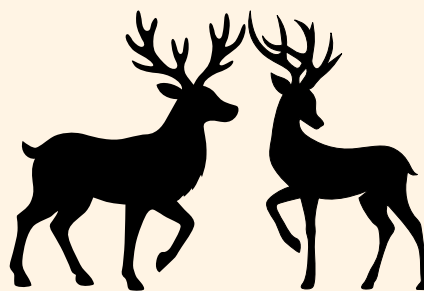
VIDSEL (Hotel Storforsen): VISITA ALLA FATTORIA DELLE RENNE (B/-/D)

Prima colazione in hotel.

Attività della giornata: **VISITA ALLA FATTORIA DELLE RENNE.**

Visiteremo la fattoria delle renne e scopriremo la vita tradizionale dei popoli sami. Le guide locali ci racconteranno storia e tradizioni, oltre a curiosità su questi animali, sulla loro dieta, sul loro comportamento.

Cena e pernottamento in hotel.





Programma del nostro viaggio

Giorno 4

martedì 23 FEBBRAIO 2027

VIDSEL (HOTEL STORFORSEN) / LULEÅ / MILANO MALPENSA / TORINO (B/-/-)

Prima colazione in hotel.

All'orario stabilito incontro nella hall dell'hotel per la sistemazione sul **bus riservato ed il trasferimento in aeroporto a Luleå**, in tempo utile per le operazioni di imbarco sul **volo charter diretto a Milano Malpensa**.



Lulea → Milano Malpensa 10:45 - 14:20

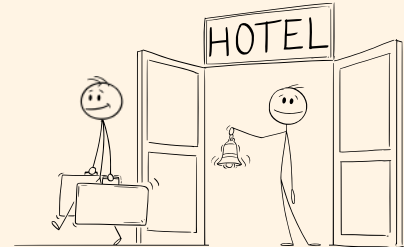
Sistemazione sul **bus riservato per il rientro a Torino**, al punto di partenza.



N.B. Durante la nostra permanenza e in base alla disponibilità, l'accompagnatore potrà organizzare per chi lo desidera il SAFARI DIURNO IN MOTOSLITTA (costo non incluso nella quota).

Il nostro Hotel

STORFORSEN HOTELL AB 4*
(3 notti)



*Immerso nella natura incontaminata della Lapponia svedese, il nostro hotel **si affaccia direttamente sulle spettacolari rapide di Storforsen**, tra le più imponenti d'Europa. Le camere, confortevoli e moderne, sono arredate con materiali naturali in armonia con l'ambiente circostante. A disposizione degli ospiti **area relax con sauna e piscina**. Il ristorante e il bar offrono piatti locali e una splendida vista sul paesaggio innevato.*





Cose da sapere prima di partire

Che **documenti** mi servono?

Per viaggiare in Svezia sono sufficienti **carta d'identità o passaporto in corso di validità**.

Ho bisogno di un **visto di ingresso**?

No.

Devo fare qualche **vaccino**?

Per viaggiare in Vietnam **non** sono previste **vaccinazioni** obbligatorie.

Che **clima** aspettarmi?

Temperature medie: -10°C / -20°C, ma possono scendere sotto i -25°C. Giornate brevi ma già in allungamento. Clima secco, spesso soleggiato. Neve abbondante e paesaggi completamente innevati.

Come devo **vestirmi**?

È fondamentale vestirsi a strati. Intimo **termico** (lana o tecnico), strato intermedio caldo (pile o lana), giacca e pantaloni termici/impermeabili. Scarpe da neve, guanti, cappello, sciarpa o passamontagna. Consigliati anche calze termiche e scaldacollo. **Per il safari con gli husky l'hotel ci fornirà l'equipaggiamento tecnico.**

Sono necessari **adattatori** per la corrente?

No. **Prese** di tipo C ed E, **uguali a quelle italiane.**

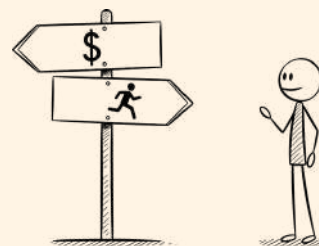
Qual è il **fuso orario**?

Nessuna differenza con l'Italia.

Qual è la **valuta locale**?

Corona svedese (SEK). 1€ = 11 SEK circa.

Carte di credito accettate ovunque (anche per piccoli importi). Il contante è poco utilizzato.



Quota individuale

Base min 20 max 25 partecipanti in camera doppia*	1.930,00 €
Supplemento singola	223,00 €
Tasse aeroportuali**	INCLUDE IN QUOTA
Mance (da consegnare in contanti all'accompagnatore la mattina della partenza)	30,00 €
Safari diurno in motoslitte (facoltativo)	145,00 €
Assicurazione annullamento (facoltativa)***	129,00 €
Scelta dei posti volo ****	da definirsi

*Le quote potrebbero subire variazioni dovute all'oscillazione del cambio valuta o ad un aumento del costo del carburante.

**Soggette a modifica fino al momento dell'effettiva erogazione dei biglietti.

***Per le condizioni della polizza assicurativa [CLICCA QUI](#).

La quota dell'Assicurazione Annullamento è basata sul costo del pacchetto in doppia. In caso di pacchetto su base singola la quotazione dell'assicurazione sarà di € 144,00.

****La possibilità di scegliere i posti volo dipende ogni volta dalla Compagnia aerea con cui si viaggia. Il più delle volte questa possibilità è a pagamento. La CTC si riserva di comunicare quote e policy della compagnia aerea una volta che si sarà confermato il viaggio.

Conto corrente di riferimento per i versamenti
di acconto e saldo dei viaggi

CTC Srl

Banca Unicredit

IBAN IT52Y0200801137000105171265

Come è stata calcolata la quotazione?

La parità valutaria definitiva sarà fissata il 21° giorno (compresi i festivi) prima della partenza. Le quote indicate sono calcolate in base alle tariffe dei trasporti e dei servizi a terra in vigore al momento dell'offerta. Secondo le norme di legge vigenti sul turismo, in caso di oscillazioni nei cambi e nel valore dei servizi superiori al 3%, o variazioni delle tariffe aeree, dovremo adeguare le quote di conseguenza. Anche i cambiamenti relativi ai costi del carburante, alle tasse aeroportuali e di imbarco/sbarco potranno comportare adeguamenti delle quote.

Quali sono le penali di cancellazione?

- Penale del 30% dalla conferma a due mesi prima della partenza
- Penale del 50% da due mesi a 45 giorni prima della partenza
- Penale del 75% da 44 a 31 giorni prima della partenza
- Penale del 100% da 30 giorni fino al giorno della partenza



LAPPONIA SVEDESE
20 - 23 febbraio 2027



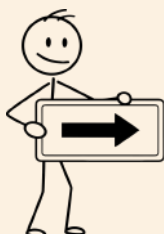
La quota **COMPRENDE:**

- **Trasferimento in bus riservato** Torino / Malpensa / Torino
- **Voli CHARTER diretti Milano Malpensa / Lulea / Milano Malpensa e TASSE AEROPORTUALI**
(1 bagaglio a mano da 8 kg + 1 bagaglio in stiva da 20 kg)
- **Trasferimenti in loco** aeroporto / hotel / aeroporto
- **Trattamento di mezza pensione all'hotel Storforsen 4***, con prime colazioni e cene incluse
Vedi legenda B=BREAKFAST (Colazione) Br=BRUNCH L=LUNCH (Pranzo) D=DINNER (Cena)
- **Safari con cani husky**
- **Visita alla fattoria delle renne**
- **Accompagnatore CTC (Gian Luca Fogliato)** in partenza dall'Italia con il gruppo
- **Assicurazione** medica e del bagaglio
- **Assistenza burocratica** per pratiche assicurative e visti di viaggio



La quota **NON COMPRENDE:**

- **Pasti non menzionati e bevande durante quelli inclusi**
- **Safari diurno in motoslitte** (facoltativo)
- **Mance** (30 € da consegnarsi in contanti all'accompagnatore la mattina della partenza)
- **Spese personali:** qualsiasi extra di carattere personale e quanto non espressamente indicato nella sezione "la quota comprende"
- **Scelta del posto volo**



Esplora il tour su Google Maps

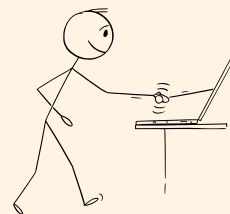
CLICCA QUI

Si ricorda che il contratto di viaggio relativo al presente programma
è regolato dagli artt. 82-100 del Codice del Consumo.



LAPPONIA SVEDESE
20 - 23 febbraio 2027

Come iscriversi



1. **CONTATTATECI.** Inviateci la vostra richiesta di iscrizione al viaggio scrivendo a: monica.morbidelli@compagniaditurismoecultura.it
2. **ATTENZIONE, POSTI LIMITATI!** Abbiamo un numero limitato di posti per il gruppo. Una volta esauriti, anche se non siamo alla data limite di prenotazione, il gruppo verrà chiuso e confermato da CTC. In questo viaggio potremo accogliere un **massimo di 25 partecipanti**, quindi non perdetevi tempo!
3. **DOPO LA CONFERMA.** Se il viaggio viene confermato, vi chiederemo di inviarci i vostri dati e una copia del documento. Dopo di che, riceverete il contratto e vi chiederemo un acconto del 25% della quota.
4. **PREPARATEVI ALLA PARTENZA.** Un mese prima di partire, vi invieremo un foglio di convocazione con tutte le informazioni utili e i documenti necessari per il viaggio, insieme alla richiesta di saldo.

PRENOTAZIONI APERTE FINO AL 4 SETTEMBRE 2026

**Il gruppo di viaggiatori CTC
vi aspetta alla presentazione online del viaggio**

PRESENTAZIONE VIAGGIO Lunedì 15 GIUGNO, ore 19:00

Per richiedere il link della presentazione scrivere a
carol.gallo@compagniaditurismoecultura.it

E per restare aggiornati sulle nostre novità visitate i nostri canali social



o scriveteci

info@compagniaditurismoecultura.it