

info@compagniaditurismoecultura.it - www.compagniaditurismoecultura.it



HEILONGJIANG & JILIN, Cina Il grande nord

16 - 25 gennaio 2027

**10 giorni
in viaggio**



PRESENTAZIONE DEL VIAGGIO SU ZOOM
GIOVEDÌ 11 GIUGNO / H 19.00

PRENOTAZIONI APERTE FINO AL
4 SETTEMBRE 2026

ACCOMPAGNATORE
GIAN LUCA FOGLIATO



HEILONGJIANG & JILIN, Cina

Il grande nord

Spedizione sensoriale nel Grande Nord cristallizzato della Cina

Partiamo da Harbin, una città inaspettata dove l'eleganza delle architetture russe color pastello sfida il rigore dell'inverno, fondendosi con le **luci stroboscopiche del celebre Festival del Ghiaccio**. Cammineremo tra **cattedrali di cristallo e castelli trasparenti, sculture colossali che di notte si accendono di mille colori**, trasformando l'orizzonte in un regno fiabesco. Poco lontano, il Fiume Songhua si offre come un'immensa distesa ghiacciata: qui il vero Nord si svela in un paesaggio di purezza e biancore assoluto.

L'emozione si farà primordiale nell'incontro con le **Tigri Siberiane**: al Tiger Park le vedremo muoversi sulla neve, silenziose e maestose, padrone indiscusse del gelo. Ma questo viaggio è anche un tuffo nella grande storia: a Changchun, il **Museo del Palazzo Imperiale del Manchukuo** ci svelerà i segreti di Puyi, l'ultimo imperatore. In queste stanze, il fascino decadente e le ombre del secolo scorso sembrano ancora aleggiare tra i corridoi.

Infine, **la bussola punterà dritta verso l'ignoto, verso il confine estremo**. Raggiungeremo Mohe, la città più settentrionale della nazione, per immergerci nel silenzio mistico del Songyuan Park fino a toccare Beiji, il "Villaggio Artico". Qui, tra **foreste argentate e avamposti di frontiera**, ci sentiremo ai margini del mondo, con lo sguardo rivolto alla vicina Russia, tra spazi condivisi da animali selvatici, possibili aurore boreali e un'aria così cristallina da sembrare irreale.

Un itinerario da soppesare, per il freddo pungente, ma che restituirà emozioni allo stato puro: il calore della gente locale, la grandiosità dell'opera umana e la disarmante semplicità della vita artica.

La neve con la primavera si scioglierà, non le Immagini che porterete a casa e resteranno a lungo nella vostra memoria.



Cosa aspettarsi dal viaggio



Cultura



Natura



Avventura



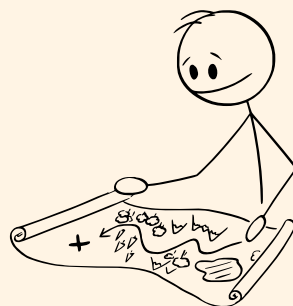
Relax





Tesori da scoprire

lungo il vostro percorso



HARBIN E IL FESTIVAL DEL GHIACCIO

Ogni anno, durante la stagione invernale, Harbin ospita il più grande evento al mondo dedicato alle sculture di ghiaccio, trasformando la città in un vero e proprio regno di ghiaccio. Il festival viene costruito da zero da un team di 10.000 persone, tra architetti, artisti e operai che scolpiscono tonnellate di ghiaccio estratto dal fiume gelato. Il tempo è sempre limitato, con l'arrivo della primavera che si avvicina rapidamente, quindi bisogna affrettarsi prima che il ghiaccio inizi a sciogliersi. L'incanto si realizza grazie a luci e neon che esaltano la bellezza dell'evento, facendo vivere ai visitatori un'esperienza da favola. Il risultato finale sono gigantesche sculture che raggiungono quasi i 50 metri di altezza, rendendo omaggio a molte delle architetture famose del mondo.

LE TIGRI SIBERIANE DEL PARCO SIBERIANO HEILONGJIANG

Conosciuto come il «paese natale delle tigri siberiane in Cina», il parco delle tigri siberiane di Hengdaohezi ospita attualmente circa 400 tigri siberiane ed è una delle tre basi affiliate al China Hengdaohezi Feline Animal Breeding Center (FABC). Questo centro rappresenta la più grande struttura al mondo dedicata all'allevamento e alla reintroduzione in natura delle tigri siberiane. Grazie agli impegni nella conservazione della fauna selvatica, il numero di tigri siberiane allevate dal FABC è cresciuto da 12 a oltre 1.100 sin dalla sua fondazione nel 1986.





Programma del nostro viaggio

Giorno 1

sabato 16 GENNAIO 2027

TORINO / MILANO MALPENSA / PECHINO (-/-/-)

Ritrovo a **Torino, in Corso Bolzano (Stalli 13 / 14)**, per l'incontro con l'accompagnatrice e la sistemazione sul **bus riservato diretto a Milano Malpensa**.

Operazioni di imbarco sul **volo di linea Air China diretto a Pechino**.

✈️ **Milano Malpensa → Pechino 12:30 - 05:50 (del 17/01)**



Giorno 2

domenica 17 GENNAIO 2027

PECHINO / HARBIN (B/-/D)

Proseguimento sul **volo di linea Air China diretto ad Harbin**.

✈️ **Pechino → Harbin 07:25 - 09:20**



All'arrivo ad Harbin, incontro con il referente locale e trasferimento in hotel per un po' di relax.

Nel pomeriggio inizieremo con le visite di questa affascinante città nella provincia dello Heilongjiang, che sorge lungo le rive del fiume Songhua.

La storia moderna di **Harbin** ebbe un impulso decisivo alla fine del XIX secolo, quando l'Impero Russo avviò la costruzione della Ferrovia Transmanciuriana, un importante ramo della Transiberiana. La città nacque e si sviluppò proprio come centro ferroviario e commerciale, attirando ingegneri, mercanti e comunità straniere provenienti soprattutto dalla Russia ma anche dall'Europa orientale, dando vita a un singolare connubio tra cultura cinese ed eredità occidentale.

Il suo volto cosmopolita è particolarmente evidente lungo **Zhongyang Dajie** (Central Street), via pedonale che racconta il passato della città. Lunga più di un chilometro, conserva ancora oggi una straordinaria collezione di edifici dalle architetture barocche, rinascimentali e art nouveau, tra facciate ornate, balconi in ferro battuto e decorazioni in pietra.

Rientro in hotel per la cena ed il pernottamento.

Programma del nostro viaggio

Giorno 3

lunedì 18 GENNAIO 2027

HARBIN (B/-/D)

Prima colazione in hotel.

La giornata odierna sarà dedicata a un evento davvero spettacolare, che ha reso celebre Harbin: il **Festival Internazionale del Ghiaccio e della Neve**. Durante questo straordinario festival, la città si trasforma in un regno surreale, con artisti provenienti da ogni parte del mondo che danno vita a imponenti creazioni realizzate con neve e blocchi di ghiaccio cristallino.

Visiteremo la **Sun Island Snow Sculpture Art Expo**, un vasto parco artistico all'aperto dove la neve diventa materia creativa. Qui maestri scultori modellano gigantesche opere interamente scolpite nella neve, dando forma a monumenti, figure mitologiche e scenari fantastici che emergono candidi nel paesaggio invernale.

Al calare del sole, si raggiunge l'**Ice and Snow World**, il cuore più spettacolare del festival. In questo parco tematico, enormi palazzi, torri e ponti costruiti con blocchi di ghiaccio illuminati da luci multicolori creano un'atmosfera quasi fiabesca. L'intero complesso si trasforma così in una scintillante città di ghiaccio, tra architetture luminose e giochi di luce.

Rientro in hotel per la cena ed il pernottamento.

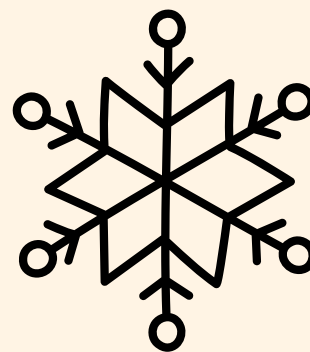


Programma del nostro viaggio

Giorno 4

martedì 19 GENNAIO 2027

HARBIN (B/-/D)



Prima colazione in hotel.

La giornata inizierà con la visita della **Cattedrale di Santa Sofia**, uno dei simboli di Harbin e testimonianza della profonda influenza russa. Costruita agli inizi del XX secolo, questa cattedrale ortodossa, con la sua maestosa cupola verde e le eleganti linee in mattoni rossi, rappresenta uno degli esempi più interessanti di architettura russo-bizantina in tutta l'Asia.

Un tempo luogo di culto per la numerosa comunità russa presente in città, oggi l'edificio è divenuto un monumento storico e culturale, che racconta il passato cosmopolita della città e il suo ruolo di crocevia tra Oriente e Occidente.

In seguito raggiungeremo le rive del **fiume Songhua** che, durante i mesi invernali, si trasforma in un immenso paesaggio ghiacciato. La sua superficie, completamente congelata, diventa un vivace luogo di incontro dove abitanti e visitatori si dedicano a diverse attività, immergendosi nell'atmosfera festosa della stagione, tra slittini, pattini e biciclette sul ghiaccio.

Rientro in hotel per la cena ed il pernottamento.



Programma del nostro viaggio

Giorno 5

mercoledì 20 GENNAIO 2027

HARBIN (B/-/D)



Prima colazione in hotel.

La prima parte della giornata sarà dedicata al **Heilongjiang Siberian Tiger Park**, centro dedicato alla conservazione della tigre siberiana - o tigre dell'Amur - una specie che, in natura, sopravvive oggi con una popolazione molto limitata nelle foreste dell'Estremo Oriente russo e della Cina nord-orientale. Situato alla periferia settentrionale della città, il parco è stato fondato nel 1996 con l'obiettivo principale di proteggere questa specie fortemente minacciata di estinzione e favorirne la riproduzione, sebbene con il tempo si sia trasformata anche in un'attrazione turistica. Questa evoluzione ha spesso suscitato dibattiti tra esperti e associazioni animaliste riguardo alle modalità di gestione degli animali. Nonostante queste discussioni, il parco continua a svolgere un ruolo importante nei programmi cinesi di allevamento e protezione.

Il parco è organizzato in recinti e zone boschive che cercano di riprodurre, per quanto possibile, l'ambiente naturale di questi maestosi felini. La maggior parte della visita avviene a bordo di bus appositamente attrezzati per attraversare le aree del parco, da cui è possibile osservare da vicino i felini nel loro habitat controllato.

Terminata la visita, il pomeriggio resterà a disposizione per assaporare in autonomia l'eccellente atmosfera della città, passeggiando tra i suoi viali alberati e i caffè, ammirando gli edifici d'ispirazione europea.

Rientro in hotel per la cena ed il pernottamento.





Programma del nostro viaggio

Giorno 6

giovedì 21 GENNAIO 2027

HARBIN / MOHE / BEIJI (B/-/D)



Sveglia di buon mattino e trasferimento in aeroporto per l'imbarco sul **volo interno diretto a Mohe.**

-----✈️ **Harbin → Mohe ORARIO DA DEFINIRSI**

Si tratta della città più settentrionale della Cina, situata in una remota regione, a breve distanza dal confine con la Russia. Questo territorio è caratterizzato da vaste foreste, lunghi inverni e un'atmosfera ovattata.

All'arrivo, raggiungeremo il **May 6th Fire Memorial Hall**, memoriale costruito per ricordare il devastante incendio che il 6 maggio 1987 colpì le foreste dei monti Da Hinggan, un tremendo disastro ambientali nella storia della Cina contemporanea. Attraverso documenti, fotografie e installazioni espositive, il museo racconta gli eventi di quei giorni drammatici, illustrando le cause dell'incendio, l'impatto sulle comunità locali e gli sforzi di ricostruzione che seguirono.

La visita proseguirà con il **Songyuan Park**, l'unico parco di foresta primordiale situato nel cuore di una città di tutta la Cina. Qui antichi pini e alberi secolari creano un ambiente naturale sorprendentemente preservato.

A seguire, tempo libero presso il **Beichui Market**, il vivace mercato locale della cittadina, dove è possibile osservare la vita quotidiana degli abitanti e scoprire prodotti tipici del nord-est cinese.

Infine, si raggiungerà il punto panoramico più elevato della città, da cui è possibile ammirare un paesaggio che riflette il carattere remoto e autentico di questa estrema frontiera settentrionale.

A seguire, raggiungeremo Beiji, un piccolo villaggio situato nella contea di Mohe.

Sistemazione in hotel nelle camere riservate, cena e pernottamento.



Programma del nostro viaggio

Giorno 7

venerdì 22 GENNAIO 2027

BEIJI (B/-/D)

Prima colazione in hotel.

Un'intera giornata da dedicare a questo villaggio letteralmente fuori dal mondo. **Beiji** sorge lungo le rive del fiume Amur, al confine tra Cina e Russia, immerso in un vasto paesaggio di foreste e pianure innevate. Conserva l'aspetto di un piccolo insediamento rurale, con case in legno, strade tranquille e un'atmosfera semplice e autentica, sebbene negli ultimi anni sia stato progressivamente sviluppato per il turismo, con pensioni familiari, ristoranti locali e alcune attrazioni simboliche che celebrano la sua fama di "villaggio abitato più a nord della Cina". Durante l'inverno, quando le temperature possono scendere ben sotto i 30°C, il paesaggio si trasforma in uno scenario artico: il fiume ghiacciato, le foreste innevate e il silenzio della natura creano un ambiente quasi surreale. Proprio questo clima estremo e la posizione isolata contribuiscono al fascino di Beiji che, per la sua posizione geografica estrema, con un po' di fortuna, regala anche lo spettacolo dell'aurora boreale.

Rientro in hotel per la cena ed il pernottamento.



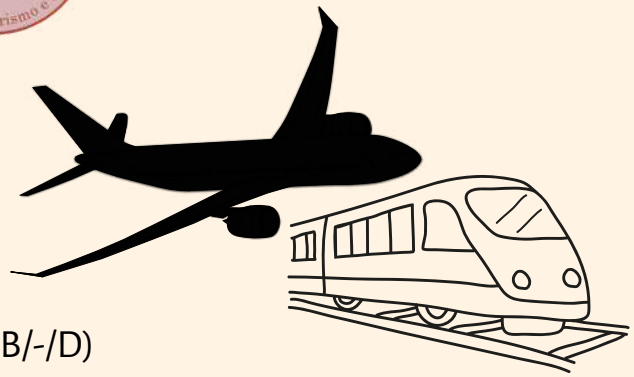


Programma del nostro viaggio

Giorno 8

sabato 23 GENNAIO 2027

BEIJI - MOHE - HARBIN - CHANGCHUN (B/-/D)



Prima colazione in hotel.

Sistemazione sul bus riservato e trasferimento all'aeroporto di Mohe per il **volo interno diretto ad Harbin.**



Mohe → Harbin ORARIO DA DEFINIRSI

All'arrivo, proseguimento verso la stazione ferroviaria e partenza a bordo del **treno ad alta velocità diretto a Changchun**, elegante capitale della provincia di Jilin, importante centro amministrativo, culturale e industriale della Cina nord-orientale.

Fondata come snodo ferroviario alla fine del XIX secolo, la città ha assunto un ruolo significativo nel XX secolo quando, tra il 1932 e il 1945, fu capitale dello stato di Manchukuo, sotto occupazione giapponese. Oggi Changchun è una città moderna e dinamica e per i suoi ampi viali alberati e numerosi parchi.

All'arrivo, trasferimento in hotel e tempo a disposizione per relax o per visite a carattere individuale.

Rientro in hotel per la cena ed il pernottamento.

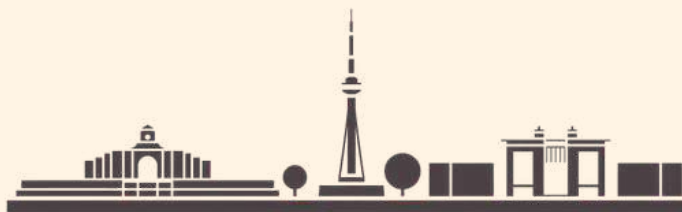


Programma del nostro viaggio

Giorno 9

domenica 24 GENNAIO 2027

CHANGCHUN (B/-/D)



Prima colazione in hotel.

La giornata sarà dedicata alla scoperta di **Changchun**, città che occupa un posto significativo nella storia politica dell'Asia nord-orientale. Nel corso della visita si esploreranno diversi edifici governativi storici che un tempo ospitavano le istituzioni amministrative dello Stato del Manchukuo, il regime instaurato durante l'occupazione giapponese della Manciuria negli anni Trenta. Attraverso esposizioni, documenti e ricostruzioni storiche, sarà possibile comprendere gli eventi complessi e drammatici che segnarono questa regione durante la prima metà del XX secolo, un periodo che influenzò profondamente gli equilibri politici dell'intera Asia orientale.

Nel pomeriggio visita al celebre **Museo del Palazzo Imperiale del Manchukuo**, uno dei siti storici più importanti della città. Questo vasto complesso architettonico fu la residenza ufficiale di Puyi, l'ultimo imperatore della Cina e della dinastia Qing, che durante il periodo del Manchukuo fu posto a capo dello stato sotto il controllo giapponese. Gli edifici, conservati con grande cura, permettono di scoprire gli ambienti in cui visse l'imperatore, tra sale di rappresentanza, uffici governativi e spazi privati, offrendo uno sguardo diretto su una delle fasi più particolari e controverse della storia cinese moderna. Ancora oggi Changchun conserva uno dei paesaggi urbani storici meglio preservati di quell'epoca, con ampi viali, edifici amministrativi e complessi istituzionali che testimoniano l'importanza politica e strategica della città durante il periodo del Manchukuo.

Rientro in hotel per la cena ed il pernottamento.





Programma del nostro viaggio

Giorno 10

lunedì 25 GENNAIO 2027

CHANGCHUN / PECHINO / MILANO MALPENSA / TORINO (B/-/-)



Prima colazione in hotel.

Incontro nella hall dell'hotel per la sistemazione sul **bus riservato ed il trasferimento in aeroporto**, in tempo utile per le operazioni di imbarco sul **volo di linea Air China per il rientro a Milano Malpensa, via Pechino.**

✈️ Changchun → Pechino 09:00 - 11:00

✈️ Pechino → Milano Malpensa 13:00 - 17:15

Sistemazione sul **bus riservato per il rientro a Torino**, al punto di partenza.

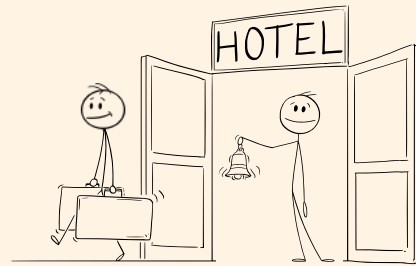


NOTA IMPORTANTE

Le visite potrebbero svolgersi in un altro giorno rispetto a quanto pianificato da programma in base ad eventuali variazioni agli orari di apertura dei luoghi di interesse, all'operatività di treni e voli domestici o delle condizioni meteorologiche. Inoltre, si prega di tenere presente che il livello delle guide cinesi, seppur preparate, talvolta non è equiparabile agli standard occidentali, così come il livello degli hotel.



I nostri Hotel



Harbin: JW Marriott Hotel Harbin River North 5*
(4 notti)



Beiji: Chiji Hot Spring Hotel 4*
(2 notti)



Changchun: Wanda Vista Changchun 5*
(2 notti)

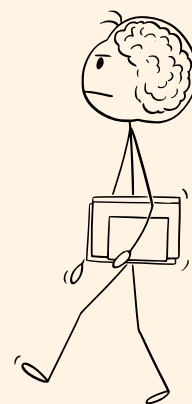




Per un'immersione culturale completa



Libri da leggere



- **Harbin, la città di ghiaccio, di Federica Leone**

Harbin è la capitale dell'Heilongjiang, la provincia più settentrionale della Repubblica Popolare Cinese, 1300 chilometri a nord-est di Beijing, più o meno alla stessa latitudine di Milano. Ma a queste longitudini d'inverno c'è un clima polare, perciò l'attrazione più famosa della provincia è l'Harbin Ice and Snow Festival, il Festival della Neve e del Ghiaccio più grande del mondo, il motivo per cui mi sono spinta fin lassù. Ho sempre odiato il freddo, il mio limite più grande soprattutto in viaggio, e mai avrei pensato di visitare queste latitudini d'inverno, ma il caso ha voluto che nel gennaio 2013 mi trovassi a Beijing e così ho colto l'occasione al volo. Il caso ha anche voluto che quello fosse l'inverno più freddo da trent'anni a questa parte che mi ha costretto ad avventurarmi a quasi 40 gradi sottozero, un azzardo straordinario che ha trasformato il viaggio nell'ennesima indimenticabile avventura con cui la Cina è riuscita a lasciarmi a bocca aperta.



- **La Cina è un'aragosta. Come sta cambiando il gigante asiatico, di Giada Messetti**

L'immagine è particolarmente azzeccata perché come l'aragosta, che crescendo è costretta ad abbandonare il vecchio carapace e ad aspettare, vulnerabile, che se ne formi uno nuovo, anche la Cina di oggi sta vivendo una fase di muta faticosa e complessa. Dopo aver raccontato nei suoi saggi precedenti l'attualità e le dinamiche culturali del Celeste Impero, in questo nuovo libro Giada Messetti si concentra sulla società cinese. Durante i suoi ultimi viaggi, avvenuti dopo la riapertura delle frontiere, ha incontrato molte persone di diversa provenienza ed estrazione sociale. Ha così potuto appurare sul campo quante cose siano cambiate nella vita quotidiana dei cinesi: dall'atteggiamento dei giovani verso il lavoro e il loro futuro, alla nuova consapevolezza delle donne riguardo la famiglia e il loro ruolo tradizionale, fino alla voglia degli anziani di godersi gli anni della pensione. Ma non solo, statistiche alla mano, ha fotografato l'evoluzione di abitudini e stili di vita e ha potuto constatare quanto sia ormai generale l'attenzione all'ambiente: il cielo sopra Pechino è finalmente azzurro, segno di una vera svolta green. Una testimonianza di prima mano, non ideologica e quindi preziosa, proprio quella che serve per contrastare gli stereotipi ancora troppo diffusi in Occidente. Perché il Dragone, benché al momento soffra di seri problemi interni, come l'invecchiamento della popolazione, il rallentamento della crescita, la disoccupazione giovanile e la crisi immobiliare, è ancora in ascesa e capace di ridefinire le dinamiche economiche e geopolitiche del mondo. Perciò tentare di comprenderne le contraddizioni e le sfumature, in questo momento storico di grandi cambiamenti, è davvero cruciale.





Cose da sapere prima di partire



Che **documenti** mi servono?

Per viaggiare in Vietnam è necessario un **passaporto con validità residua di almeno sei mesi** dalla data di ingresso nel Paese.

Ho bisogno di un **visto di ingresso**?

No.

Devo fare qualche **vaccino**?

Per viaggiare in Cina **non sono previste vaccinazioni** obbligatorie.

Che **clima** aspettarmi?

Heilongjiang & Jilin corrispondono alla **Siberia cinese** e rientrano tra le **zone abitate più fredde dell'Asia**. Troveremo clima secco e cieli limpidi, ma anche neve costante e vento gelido.

Temperature medie: Harbin -15°C / -25°C, Mohe (la più a nord) -25°C / -40°C, Changchun -10°C / -20°C.

Come devo **vestirmi**?

Necessario **abbigliamento tecnico** e fondamentale vestirsi a strati. Intimo termico (lana o tecnico), strato intermedio caldo (pile o lana), giacca e pantaloni termici/impermeabili. Scarpe da neve, impermeabili e isolate, guanti, cappello, sciarpa o passamontagna, occhiali da sole. Consigliati anche calze termiche e scaldacollo.

Sono necessari **adattatori** per la corrente?

Sì, prese di tipo A / C / I. Consigliato **adattatore universale**.

Qual è il **fuso orario**?

Lancette avanti di 7 ore.

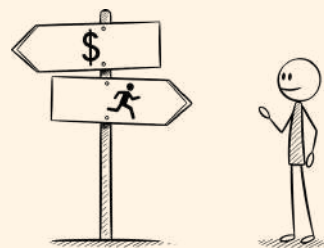
Qual è la **valuta locale**?

La valuta locale è lo **Yuan** - o "Renminbi" (RMB). **1 € = 8 CNY circa.**

Nelle zone di **Harbin e Changchun**: **pagamenti digitali molto diffusi**, contanti utili ma non essenziali.

Nella zona di **Mohe**: pagamenti digitali diffusi ma non sempre affidabili, **contanti fondamentali**.

Prelievi possibili in città ma difficili o assenti nelle zone più remote.



Quota individuale

Base min 15 max 20 partecipanti in camera doppia*	4.800,00 €
Supplemento singola	710,00 €
Tasse aeroportuali**	155,00 €
Mance (da consegnare in contanti all'accompagnatore la mattina della partenza)	80,00 €
Assicurazione annullamento (facoltativa)***	330,00 €
Scelta dei posti volo ****	da definirsi

*Le quote potrebbero subire variazioni dovute all'oscillazione del cambio valuta o ad un aumento del costo del carburante.
Parità valutaria 1 USD = 0.85 €

**Soggette a modifica fino al momento dell'effettiva erogazione dei biglietti.

***Per le condizioni della polizza assicurativa [CLICCA QUI](#).

La quota dell'Assicurazione Annullamento è basata sul costo del pacchetto in doppia. In caso di pacchetto su base singola la quotazione dell'assicurazione sarà di € 377,00.

****La possibilità di scegliere i posti volo dipende ogni volta dalla Compagnia aerea con cui si viaggia. Il più delle volte questa possibilità è a pagamento. La CTC si riserva di comunicare quote e policy della compagnia aerea una volta che si sarà confermato il viaggio.

Conto corrente di riferimento per i versamenti
di acconto e saldo dei viaggi

CTC Srl

Banca Unicredit

IBAN IT52Y0200801137000105171265

Come è stata calcolata la quotazione?

La parità valutaria definitiva sarà fissata il 21° giorno (compresi i festivi) prima della partenza. Le quote indicate sono calcolate in base alle tariffe dei trasporti e dei servizi a terra in vigore al momento dell'offerta. Secondo le norme di legge vigenti sul turismo, in caso di oscillazioni nei cambi e nel valore dei servizi superiori al 3%, o variazioni delle tariffe aeree, dovremo adeguare le quote di conseguenza. Anche i cambiamenti relativi ai costi del carburante, alle tasse aeroportuali e di imbarco/sbarco potranno comportare adeguamenti delle quote.

Quali sono le penali di cancellazione?

- Penale del 30% dalla conferma a due mesi prima della partenza
- Penale del 50% da due mesi a 45 giorni prima della partenza
- Penale del 75% da 44 a 31 giorni prima della partenza
- Penale del 100% da 30 giorni fino al giorno della partenza

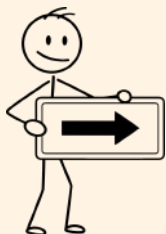


La quota **COMPRENDE:**

- **Trasferimenti in bus riservato** Torino / Milano Malpensa / Torino
- **Voli intercontinentali Air China** Malpensa / Pechino / Harbin - Changchun / Pechino / Malpensa
- **Voli interni** Harbin / Mohe - Mohe / Harbin
- **Treno alta velocità in 1° classe** Harbin / Changchun
- **Sistemazione in hotel 4*-5*** come da programma
- **Trattamento di mezza pensione** con prime colazioni e cene in hotel
Vedi legenda B=BREAKFAST (Colazione) Br=BRUNCH L=LUNCH (Pranzo) D=DINNER (Cena)
- **Trasferimenti in loco** come da programma con veicoli riservati
- **Visite, escursioni e ingressi** come da programma
- **Guide locali** parlanti inglese (l'accompagnatore tradurrà)
- **Accompagnatore CTC** che partirà da Torino con il gruppo
- **Guida cartacea** del Paese a cura di CTC
- **Assicurazione** medica e del bagaglio
- **Assistenza burocratica** per pratiche assicurative e visti di viaggio

La quota **NON COMPRENDE:**

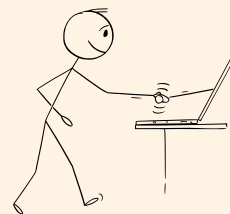
- **Tasse aeroportuali**
- **Pasti non menzionati e bevande durante quelli inclusi**
- **Eventuali tasse di ingresso e uscita dal Paese**
- **Mance** (80 € da consegnarsi in contanti all'accompagnatore la mattina della partenza)
- **Spese personali:** qualsiasi extra di carattere personale e quanto non espressamente indicato nella sezione "la quota comprende"
- **Scelta del posto volo**



Esplora il tour su Google Maps

CLICCA QUI

Si ricorda che il contratto di viaggio relativo al presente programma
è regolato dagli artt. 82-100 del Codice del Consumo.



Come iscriversi

1. **CONTATTATECI.** Inviateci la vostra richiesta di iscrizione al viaggio scrivendo a: monica.morbidelli@compagniaditurismoecultura.it
2. **ATTENZIONE, POSTI LIMITATI!** Abbiamo un numero limitato di posti per il gruppo. Una volta esauriti, anche se non siamo alla data limite di prenotazione, il gruppo verrà chiuso e confermato da CTC. In questo viaggio potremo accogliere un **massimo di 20 partecipanti**, quindi non perdetevi tempo!
3. **DOPO LA CONFERMA.** Se il viaggio viene confermato, vi chiederemo di inviarci i vostri dati e una copia del documento. Dopo di che, riceverete il contratto e vi chiederemo un acconto del 25% della quota.
4. **PREPARATEVI ALLA PARTENZA.** Un mese prima di partire, vi invieremo un foglio di convocazione con tutte le informazioni utili e i documenti necessari per il viaggio, insieme alla richiesta di saldo.

PRENOTAZIONI APERTE FINO AL 4 SETTEMBRE 2026

**Il gruppo di viaggiatori CTC
vi aspetta alla presentazione online del viaggio**

PRESENTAZIONE VIAGGIO Giovedì 11 GIUGNO, ore 19:00

Per richiedere il link della presentazione scrivere a
carol.gallo@compagniaditurismoecultura.it

E per restare aggiornati sulle nostre novità visitate i nostri canali social



o scriveteci

info@compagniaditurismoecultura.it